

Eröffnung der Heideroute



Einladung zum Heidefest ins Heidedorf Lüllingen

am 21. September 2008

9.00 - 18.00 Uhr

Landgard Blumen & Pflanzen GmbH
Conflora-Markt, An de Klus 46, 47608 Geldern-Lüllingen

Die Heideroute



- **Eröffnung der Heideroute durch die Heideprinzessin NRW um 11.00 Uhr**
- **Beaufsichtigter Kinderspaß**
- **Heidebrot & andere Backwaren**
- **Musik durch Musikverein Wetten**

- **Getränke**
- **Heidebasar**
- **Kaffee & Kuchen**
- **Heidesorten-Ausstellung**

- Fahren Sie die Heideroute – sammeln Sie unterwegs Stempel – am Ende erhalten Sie Heidepflanzen gratis!

Der Wegweiser



Mit freundlicher Unterstützung der

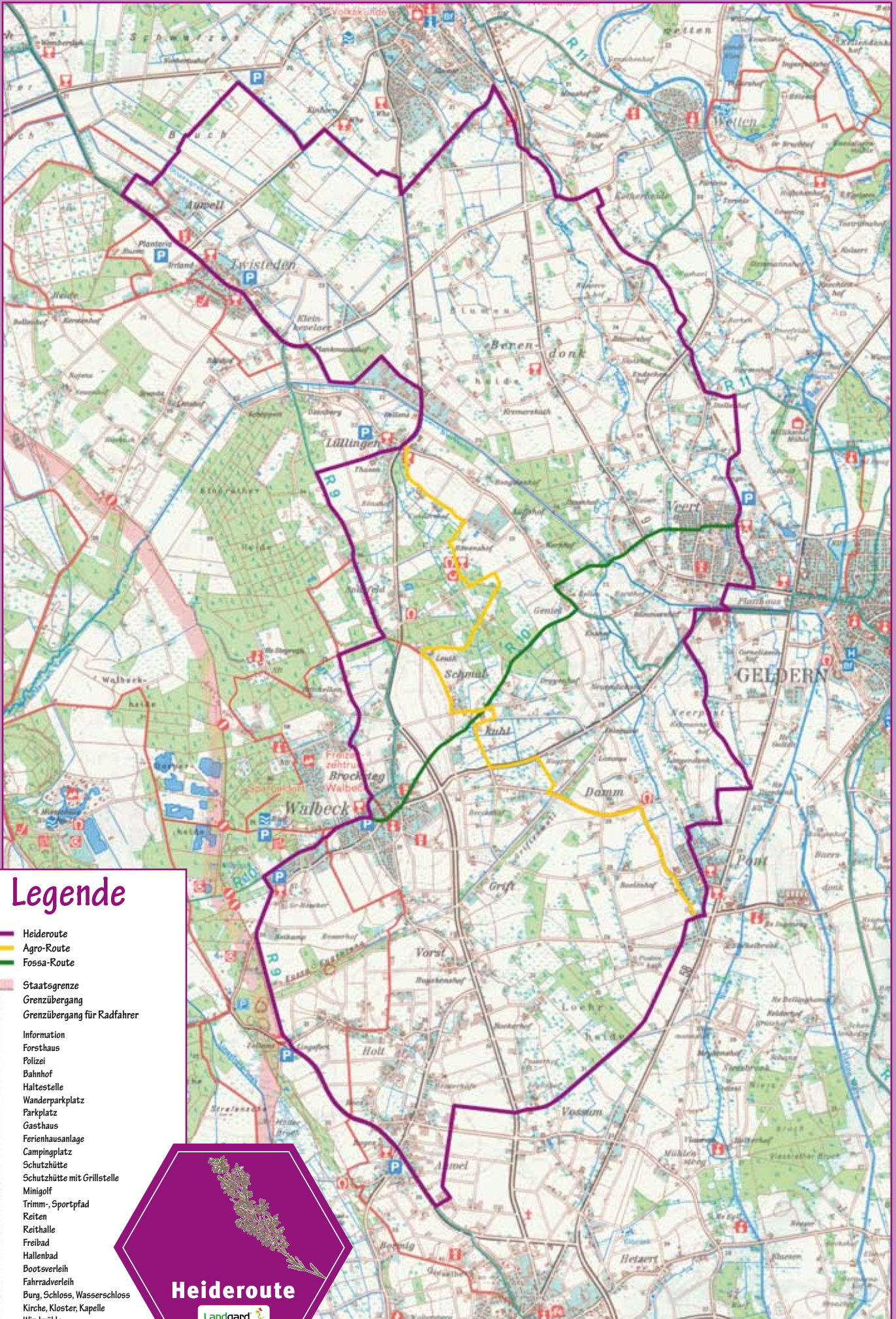
**Volksbank
an der Niers**

Bringen Sie Ihr Fahrrad mit!

Landgard®
BLUMEN & PFLANZEN



Die Heideroute



Legende

-  Heideroute
-  Agro-Route
-  Fossa-Route
-  Staatsgrenze
-  Grenzübergang
-  Grenzübergang für Radfahrer
-  Information
-  Forsthaus
-  Polizei
-  Bahnhof
-  Haltestelle
-  Wanderparkplatz
-  Parkplatz
-  Gasthaus
-  Ferienhausanlage
-  Campingplatz
-  Schutzhütte
-  Schutzhütte mit Grillstelle
-  Minigolf
-  Trimm-, Sportpfad
-  Reiten
-  Reithalle
-  Freibad
-  Hallenbad
-  Bootsverleih
-  Fahrradverleih
-  Burg, Schloss, Wasserschloss
-  Kirche, Kloster, Kapelle
-  Windmühle
-  Wassermühle



Heideroute

 Landgard

www.heideroute.de